



# Set Up Your Computer First

首先安装计算机 | 先在電腦中進行安裝 | 먼저 컴퓨터 설치하기

**CAUTION:**

Before you set up and operate your Dell™ computer, read and follow the safety instructions in your *Owner's Manual*.

**警告:**

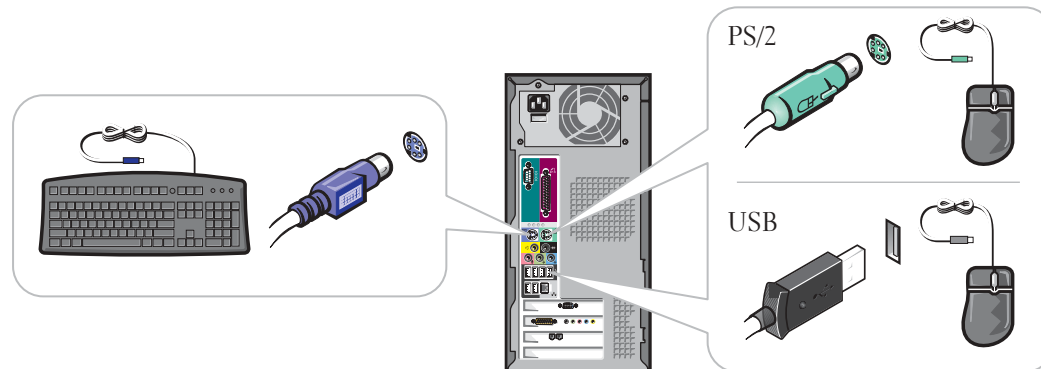
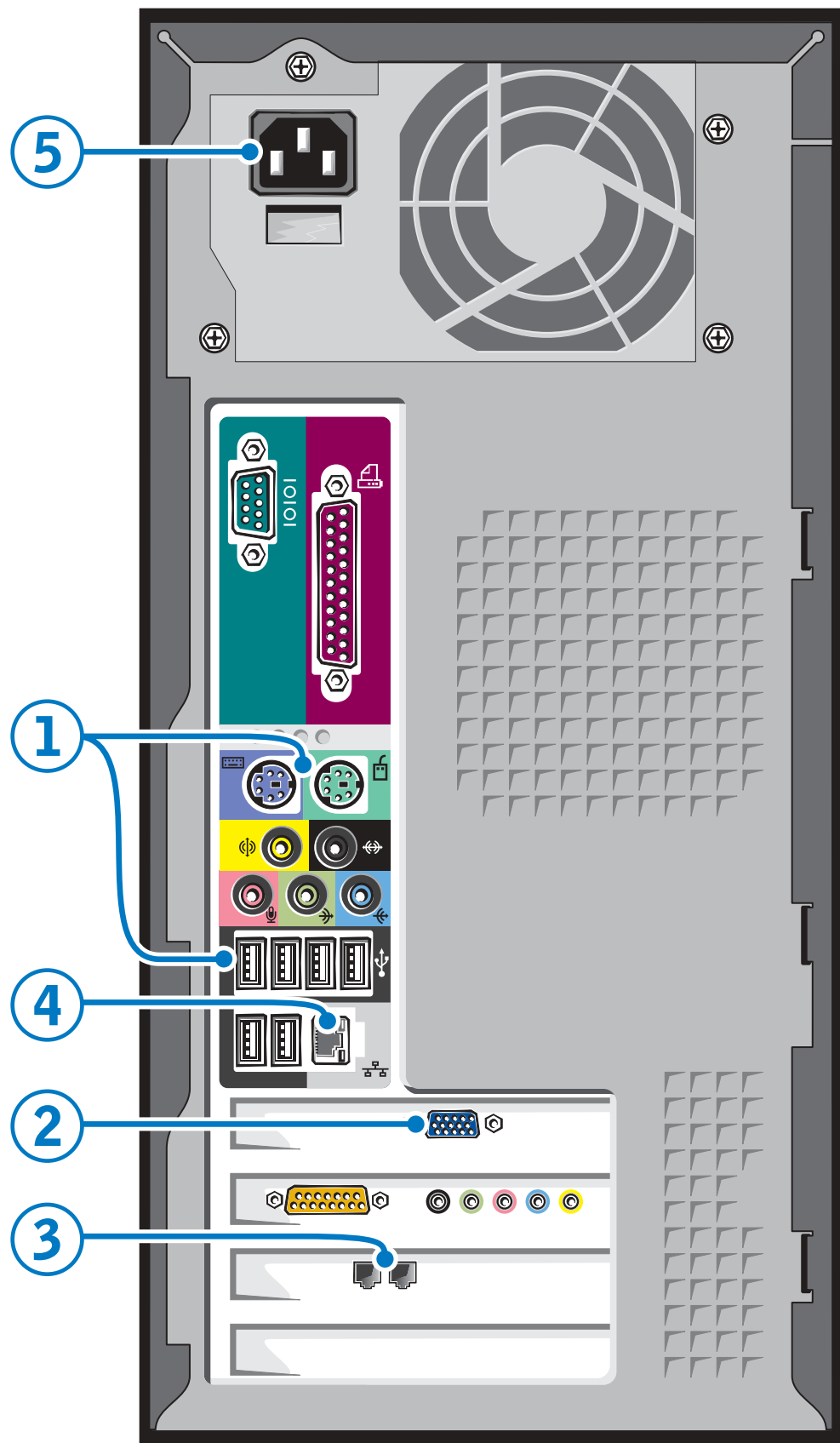
安裝並操作 Dell™ 計算機之前，請閱讀並遵循《用戶手冊》中的安全說明。

**注意:**

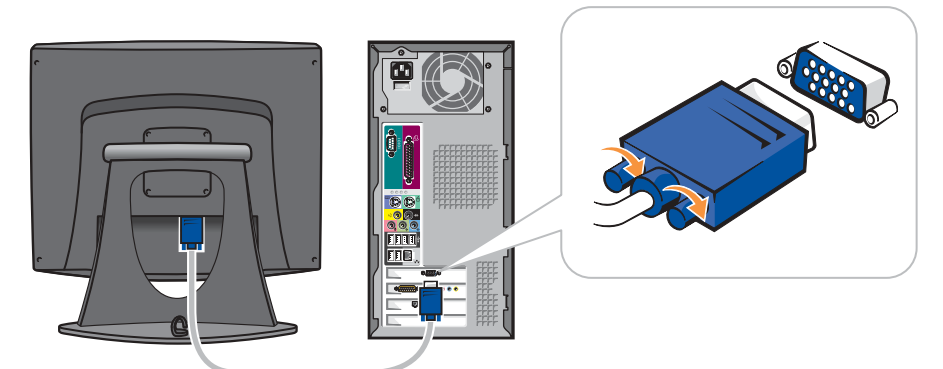
安裝和操作 Dell™ 電腦之前，請閱讀並按照 *Owner's Manual* (使用者手冊) 中的說明進行。

**주의:**

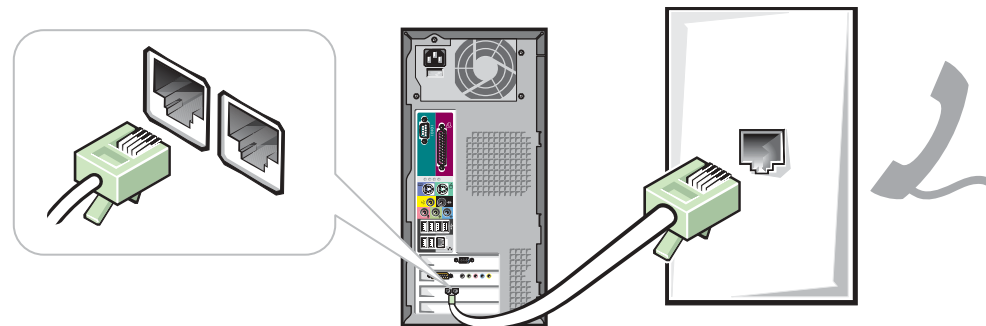
Dell™ 컴퓨터를 설정하고 작동하기 전에 《사용 설명서》의 안전 지침을 읽고 준수하십시오.



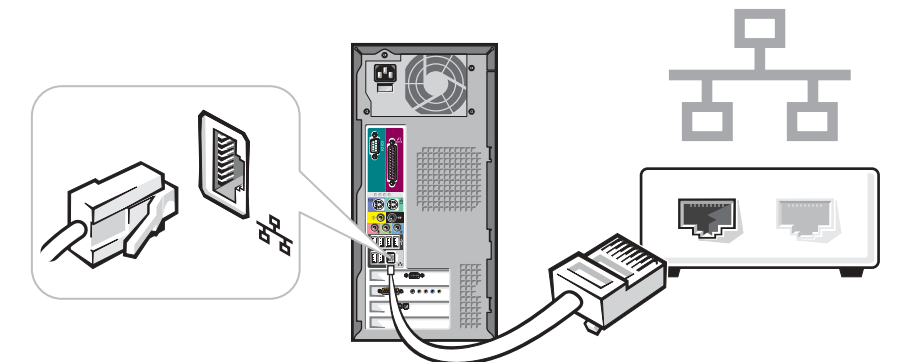
**1 Connect a keyboard and a mouse**  
 连接键盘和鼠标  
 連接鍵盤和滑鼠  
 키보드 및 마우스 연결



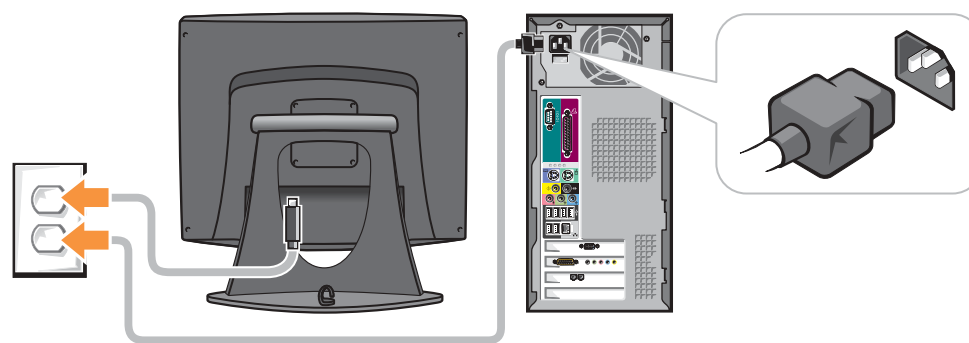
**2 Connect the monitor**  
 连接显示器  
 連接監視器  
 모니터 연결



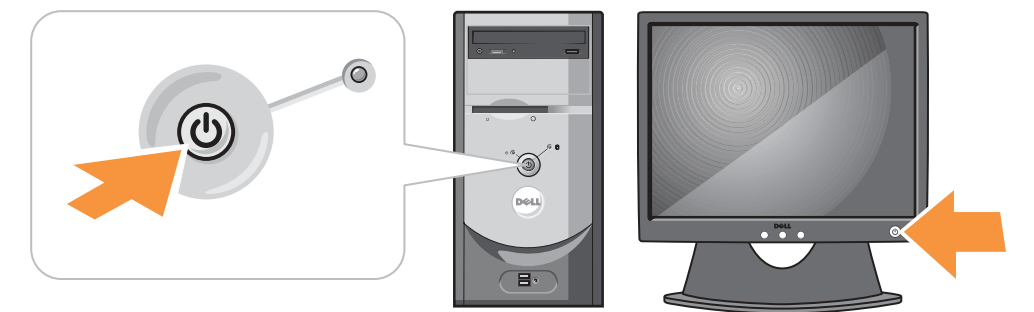
**3 If you have a modem, connect a telephone cable to either of the modem connectors (not all modems have two connectors)**  
 如果您具有一个调制解调器，请将电话电缆连接至任意一个调制解调器连接器（并非所有调制解调器都有两个连接器）  
 如果您有數據機，請將電話線連接至任一數據機接頭（並非所有數據機皆具有兩個接頭）  
 모뎀이 있는 경우 양쪽 모뎀 커넥터 중 하나에 전화 케이블 연결(모든 모뎀에 커넥터가 2개씩 있지 않음)



**4 If you have a network device, connect a network cable to the network connector**  
 如果您具有网络设备，请将一条网络电缆连接至网络连接器  
 如果您有網路裝置，請將網路纜線連接至網路接頭  
 네트워크 장치가 있는 경우 네트워크 커넥터에 네트워크 케이블 연결



**5 Connect the computer and monitor to electrical outlets**  
 将计算机和显示器连接至电源插座  
 將電腦和監視器連接至電源插座  
 컴퓨터와 모니터를 전원 콘센트에 연결하기



**6 Turn on the computer and monitor**  
 打开计算机和显示器  
 開啓電腦和監視器的電源  
 컴퓨터와 모니터의 전원 켜기



08Y332A01





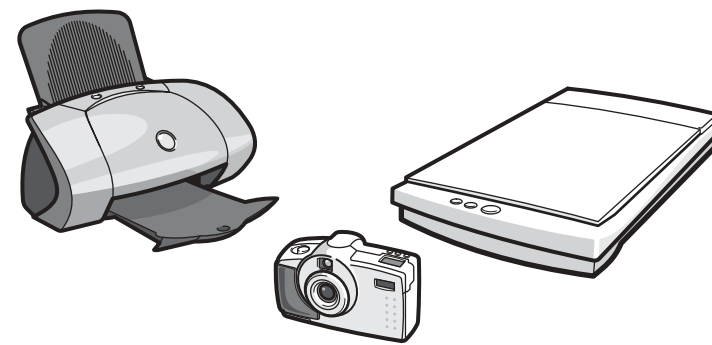
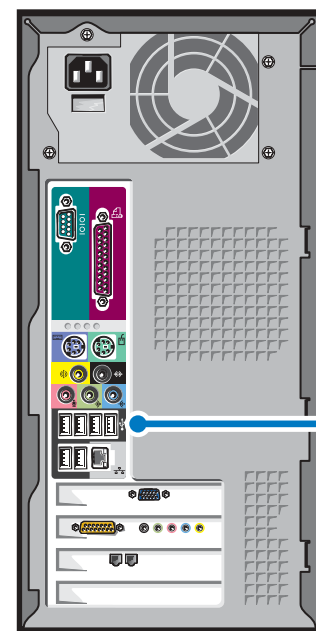
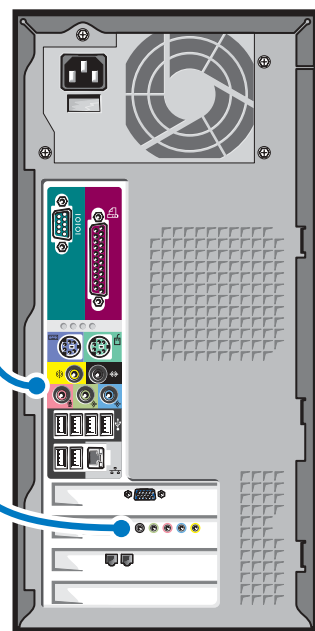
## Set Up Other Devices Last

最后安装其它设备 | 最後安裝其他裝置 | 기타 장치는 마지막에 설치하기



integrated sound  
集成音频  
整合音效  
내장형 사운드

optional sound card  
可选声卡  
選購的音效卡  
사운드 카드 옵션



### Connect other devices according to their documentation

按照相应说明文件的说明连接其它设备  
按照裝置說明文件的說明連接其他裝置  
장치 설명서에 따라 기타 장치 연결하기



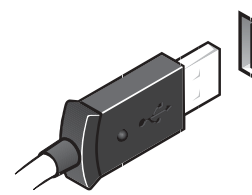
optional floppy drive  
可选软盘驱动器  
選購的軟碟機  
플로피 드라이브(옵션)

**If your integrated sound connectors are covered by a cap, connect your speakers to the optional sound card connectors. Do not remove the cap.**

如果集成音频连接器上有一个护盖，请将扬声器连接至可选声卡连接器。请勿卸下此护盖。

如果您的整合音效接頭被護蓋蓋住，請將喇叭連接至選購的音效卡接頭。請勿打開護蓋。

내장형 사운드 커넥터에 캡이 씌워져 있는 경우에는 스피커를 사운드 카드 커넥터 옵션에 연결하십시오. 캡을 벗겨내지 마십시오.



front/back USB 2.0 connectors  
前面/背面 USB 2.0 连接器  
前面板/后面板 USB 2.0 接頭  
전면/후면 USB 2.0 커넥터



front headphone connector  
前面耳机连接器  
前面板耳機接頭  
전면 헤드폰 커넥터

## Help and Support

帮助和支持 | 說明及支援 | 도움말 및 지원



See your *Owner's Manual* for additional setup instructions, including how to connect a printer.

To access support and educational tools, double-click the **Dell Solution Center** icon on the Microsoft® Windows® desktop. You can also access Dell through [support.dell.com](http://support.dell.com).

For additional information about your computer, click the **Start** button and click **Help and Support**:

- To access the *Tell Me How* help file, click **User and system guides**, click **User's guides**, and then click **Tell Me How**.
- For help with the Windows operating system, click **Microsoft Windows XP Tips**.

有关其它安装说明（包括如何连接打印机），请参阅用户手册。

要访问支持和培训工具，请双击 Microsoft® Windows® 桌面上的“**Dell Solution Center**”（**Dell 解決方案中心**）图标。另外，您还可以通过 [support.dell.com](http://support.dell.com) 站点来访问 Dell。

有关计算机的其它信息，请单击“**Start**”（**开始**）按钮，然后单击“**Help and Support**”（**帮助和支持**）。

- 要访问“**Tell Me How**”（**如何使用**）帮助文件，请单击“**User and system guides**”（**用户和系统指南**），单击“**User's guides**”（**用户指南**），然后单击“**Tell Me How**”（**如何使用**）。
- 有关 Windows 操作系统的帮助，请单击“**Microsoft Windows XP Tips**”（**Microsoft Windows XP 提示**）。

請參閱 *Owner's Manual* 以獲得附加的安裝說明，包括如何連接印表機。

若要存取支援和教育工具，請連按兩下 Microsoft® Windows® 桌面上的 **Dell Solution Center (Dell 解決方案中心)** 圖示。您亦可透過 [support.dell.com](http://support.dell.com) 存取 Dell。

如需關於電腦的附加資訊，請依次按一下「**開始**」按鈕和「**說明及支援**」：

- 如需存取 **Tell Me How (使用方法)** 說明檔，請依次按一下 **User and system guides (使用者和系統指南)**、**User's guides (使用者指南)** 和 **Tell Me How**。
- 如需關於 Windows 作業系統的說明，請按一下 **Microsoft Windows XP Tips (Windows XP 提示)**。

프린터를 연결하는 방법 이외의 추가 설치 지침은 <사용 설명서>를 참조하십시오.

지원 및 교육 도구를 사용하려면 Microsoft® Windows® 바탕 화면의 **Dell 솔루션 센터 아이콘**을 더블 클릭하십시오. [support.dell.com](http://support.dell.com)을 통해 Dell에 액세스할 수도 있습니다.

컴퓨터에 관한 추가 정보를 보려면 시작 단추를 클릭한 다음 **도움말 및 지원**을 클릭하십시오:

- 방법 설명 도움말 과일을 보려면 **사용 및 시스템 설명서**를 클릭하고 **사용 설명서**를 클릭한 다음 **방법 설명**을 클릭하십시오.
- Windows 운영 체제 관련 도움말은 **Microsoft Windows XP 팁**을 클릭하십시오.

Printed in Malaysia  
马来西亚印制  
馬來西亞印製  
말레이시아에서 인쇄

Information in this document is subject to change without notice.  
© 2003 Dell Computer Corporation. All rights reserved.

Reproduction in any manner whatsoever without the written permission of Dell Computer Corporation is strictly forbidden.

Dell and the DELL logo are trademarks of Dell Computer Corporation; Microsoft and Windows are registered trademarks of Microsoft Corporation. Dell disclaims proprietary interest in the marks and names of others.

June 2003

本文件中的信息如有更改，恕不另行通知。  
© 2003 Dell Computer Corporation. 版权所有，翻印必究。

未经 Dell Computer Corporation 书面许可，不得以任何形式进行复制。

Dell 和 DELL 徽标是 Dell Computer Corporation 的商标；Microsoft 和 Windows 是 Microsoft Corporation 的注册商标。Dell 对其它公司的商标和产品名称不拥有任何专利权。

2003年6月

本文件中的資訊如有變更，恕不另行通知。  
© 2003 Dell Computer Corporation. 所有權利均予保留。

未經 Dell Computer Corporation 的書面許可，不得以任何形式進行複製。

Dell 和 DELL 標誌是 Dell Computer Corporation 的商標；Microsoft 和 Windows 是 Microsoft Corporation 的註冊商標。Dell 對其他公司的商標和名稱不擁有任何專利權。

2003年6月

본 설명서에 수록된 정보는 사전 통보 없이 변경될 수 있습니다.  
© 2003 Dell Computer Corporation. 저작권 본사 소유.

Dell Computer Corporation의 서면 승인 없이 어떠한 방법으로도 무단 복제하는 것을 엄격히 금합니다.

Dell 및 DELL 로고는 Dell Computer Corporation의 상표입니다. Microsoft 및 Windows는 Microsoft Corporation의 등록 상표입니다. Dell은 다른 상표 및 상표명에 대한 권리가 없습니다.

2003년 6월

DELL™